



eklip.it


Sistema/System

EK**53**TH

SISTEMA IN ALLUMINIO A BATTENTE
CASEMENT ALUMINIUM SYSTEM



EK53TH


**SISTEMA BATTENTE
A TAGLIO TERMICO**
 THERMAL BREAK
 CASEMENT SYSTEM

Eklip EK53TH è la più piccola delle serie battenti a taglio termico, con Camera Europea, del sistema Eklip. Il design delle linee e la composizione delle speciali barrette garantiscono prestazioni termiche, acustiche e di tenuta ad aria, acqua e vento, in grado di soddisfare ampiamente i parametri richiesti dalla normative vigenti.

Campi d'impiego EK53TH

La serie Eklip EK53TH è stata progettata per rispondere alle esigenze di abitazioni in zone climatiche A-B.

Il sistema prevede l'impiego dei profili per la costruzione di portefinestra, finestre, vasistas, bilico, ante a sporgere, ante scorrevoli parallele, specchiature fisse, infissi curvi e la possibilità di creare portoncini. Per ogni soluzione EK53TH sono disponibili le esclusive linee estetiche Minimal, Life e Glamour nei colori RAL e Special Krom Cappello Group, inoltre nelle finiture wood style di Decorlegno e con anodizzazione.

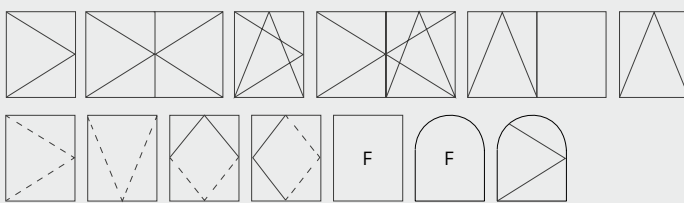
Eklip EK53TH is the smallest of the thermal break leaf series, with European Chamber, of the Eklip system. The design of the lines and the composition of the special bars provide thermal, acoustic and air, water and wind tightness performance, able to fully satisfy the parameters required by current legislation.

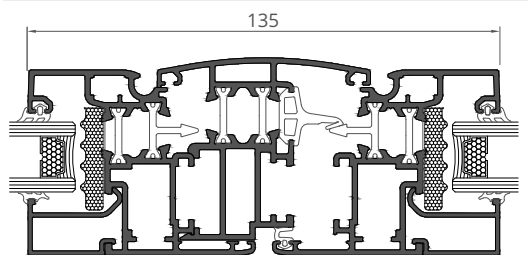
EK53TH application sectors

The set Eklip EK53TH has been designed to satisfy the requirements of houses placed in the A-B climate zone.

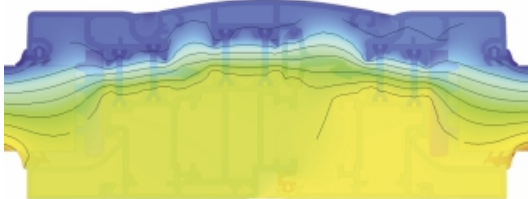
The set foresees the application of the profiles with absolute versatility for the manufacturing of French windows (doors), classical windows, vasistas, pivot hinge, awning, parallel sliding windows, curved window frames and the chance to create front doors. For each solution EK53TH the exclusive aesthetic sets Minimal, Life and Glamour are available in RAL colours and Special Krom Cappello Group, moreover in the wood style finish of Decorlegno and with anodization.

TIPI DI APERTURA/OPENING TYPES

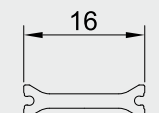
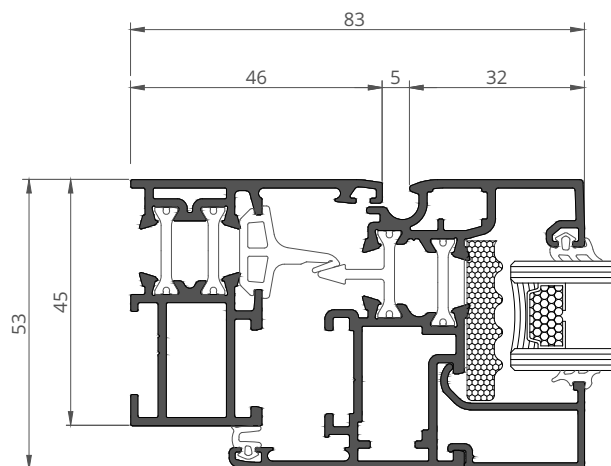
	Apertura interna Battente - Battente A/R Scorrevole parallelo Vasistas Battente curvo	Apertura esterna Battente A Sporgere Bilico orizzontale e verticale
	Internal opening Casement - Tilt and turn Translating Vasistas Vasistas Curved casement	Outside opening Casement Projected Horizontal and vertical pivot



Nodo centrale/Central joint

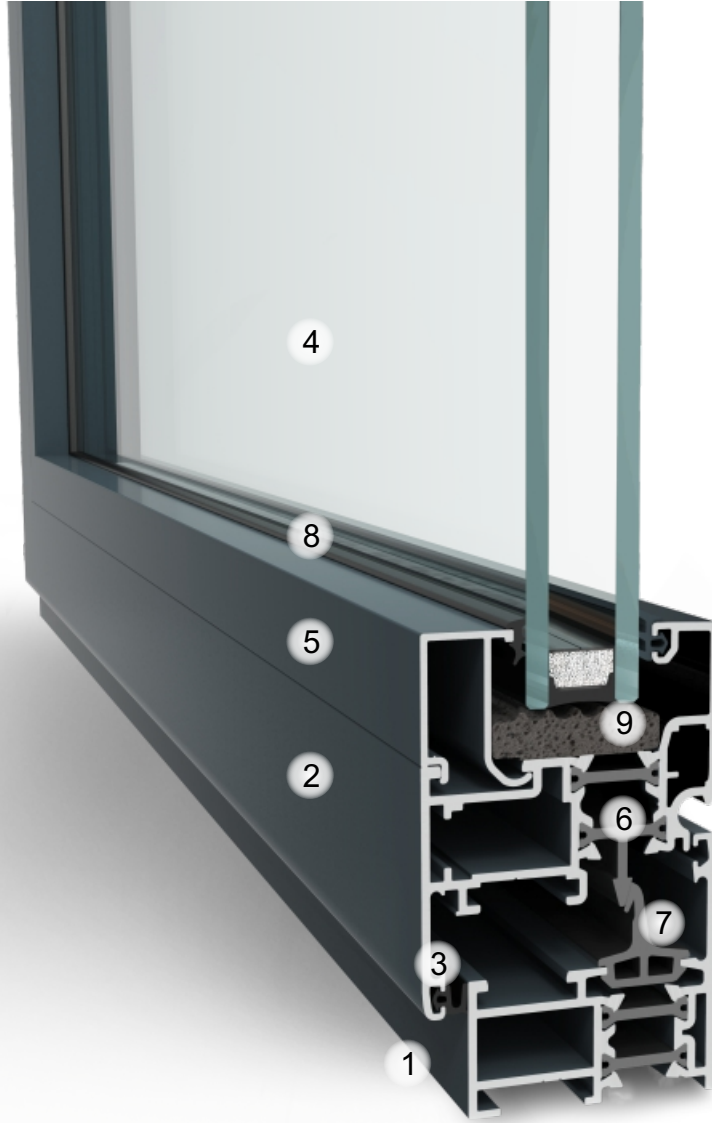


POLIAMMIDE
DA16 mm
 16 mm
 POLYAMIDE

Nodo laterale/Lateral joint

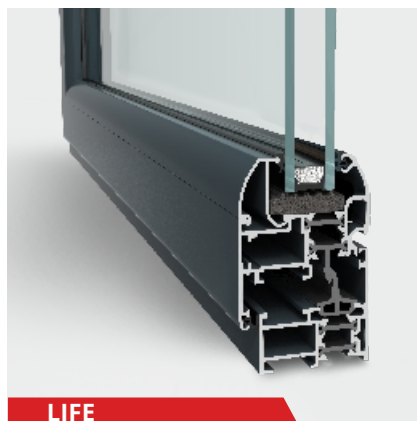




- | | |
|---|--|
| <p>1 Telaio Fisso
Casement</p> <p>2 Telaio Mobile
Frame</p> <p>3 Guarnizione di battuta interna in EPDM
Internal jamb EPDM gasket</p> <p>4 Doppio vetro isolante ad una camera
Double insulating glazing with single
air chamber</p> <p>5 Fermavetro serie Minimal, Life o Glamour
Glazing bead of the sets Minimal, Life, Glamour</p> | <p>6 Barrette di isolamento termico in poliammide
Polyamide thermal bars</p> <p>7 Guarnizione centrale di tenuta in EPDM (giunto
aperto)
EPDM central sealing gasket (open joint)</p> <p>8 Guarnizioni cingivetro
Glazing gaskets</p> <p>9 Sottovetro isolante
Insulation gasket</p> |
|---|--|



MINIMAL



LIFE



GLAMOUR

PRESTAZIONE SERRAMENTO EK53TH/EK53H FRAME PERFORMANCES 



Permeabilità all'aria
Air permeability

Class
4



Tenuta all'acqua
Water tightness

Class
E750



Resistenza al vento
Wind resistance

Class
C4

CARATTERISTICHE TECNICHE/TECHNICAL DETAILS

Dettaglio/Detail	Valore/Value	
Permeabilità all'aria/Air permeability	Class 4	
Tenuta all'acqua/Water tightness	Class E750	
Resistenza al vento/Wind resistance	C4	
Trasmittanza termica della vetrata Thermal transmittance of the glazing	$U_g = 1$	$U_g = 1,2$
Trasmittanza termica finestra 1 anta (1230x1480 mm) Thermal transmittance of the window 1 sash (1230x1480 mm)	$U_w = 1,62 \text{ W/m}^2\text{k}$	$U_w = 1,77 \text{ W/m}^2\text{k}$
Trasmittanza termica finestra 2 ante (1230x1480 mm) Thermal transmittance of the window 2 sashes (1230x1480 mm)	$U_w = 1,86 \text{ W/m}^2\text{k}$	$U_w = 2,00 \text{ W/m}^2\text{k}$
Trasmittanza termica nodo laterale Lateral joint thermal performance	$U_f = 3,28 \text{ W/m}^2\text{k}$	
Trasmittanza termica nodo centrale Central joint thermal performance	$U_f = 3,30 \text{ W/m}^2\text{k}$	
Spazio utile per vetro o pannello min-max Usable space for glass or panel min-max	da mm 15,7 a mm 38,3/From mm 15,7 to mm 38,3	
Tipo di vetrocamera/Type of double glazing	2 strati/2 layers	
Sezione telaio/Frame section	mm 45/53	
Sezione anta/Sash section	mm 53	
Nodo centrale/Central joint	mm 135	
Marchio CE/CE mark	SI/YES	

Prove fisico meccaniche su finestra a due ante con anta ribalta mm 2036b x 1838h / Mechanical and physical tests performed on a two-sash tilt&turn window mm 2036b x 1838h
Valori (U_w) ottenuti su finestra un'anta e due ante mm 1230b x 1480h / Values (U_w) obtained on a one-sash window and two-sash window mm 1230b x 1480h

Il calcolo della trasmittanza termica è stato eseguito secondo i riferimenti normativi UNI EN ISO 10077-2:2018
The thermal transmittance calculation has been carried out according to UNI EN ISO 10077-2:2018

EK53TH



EK53TH

SISTEMA IN ALLUMINIO BATTENTE A TAGLIO TERMICO/THERMAL BREAK CASEMENT ALUMINIUM SYSTEM



GLI INFISSI IN ALLUMINIO
MADE IN ITALY

www.eklip.it



RIVENDITORE AUTORIZZATO EKLIP

EKLIP AUTHORIZED DEALER



Zona Industriale IV fase, Viale 3, n. 5 - 97100 Ragusa (Italy) T. 0039 0932 660 211 F. 0039 0932 660 250
www.cappellogroup.it | info@cappellogroup.it

Le immagini e i testi contenuti nel presente documento sono indicativi, Cappellogroup S.p.A. si riserva il diritto di apportare modifiche alle informazioni riportate senza nessun obbligo di preavviso.
È vietata la riproduzione totale o parziale dei contenuti del catalogo.
The images and text contained in this document are indicative, Cappellogroup S.p.A. reserves the right to make changes to the information provided without prior notice.
The partial or full reproduction of this catalogue is prohibited.